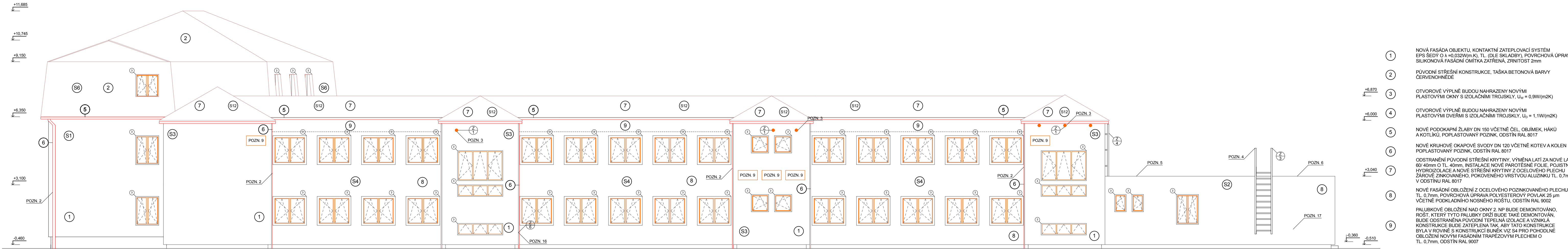
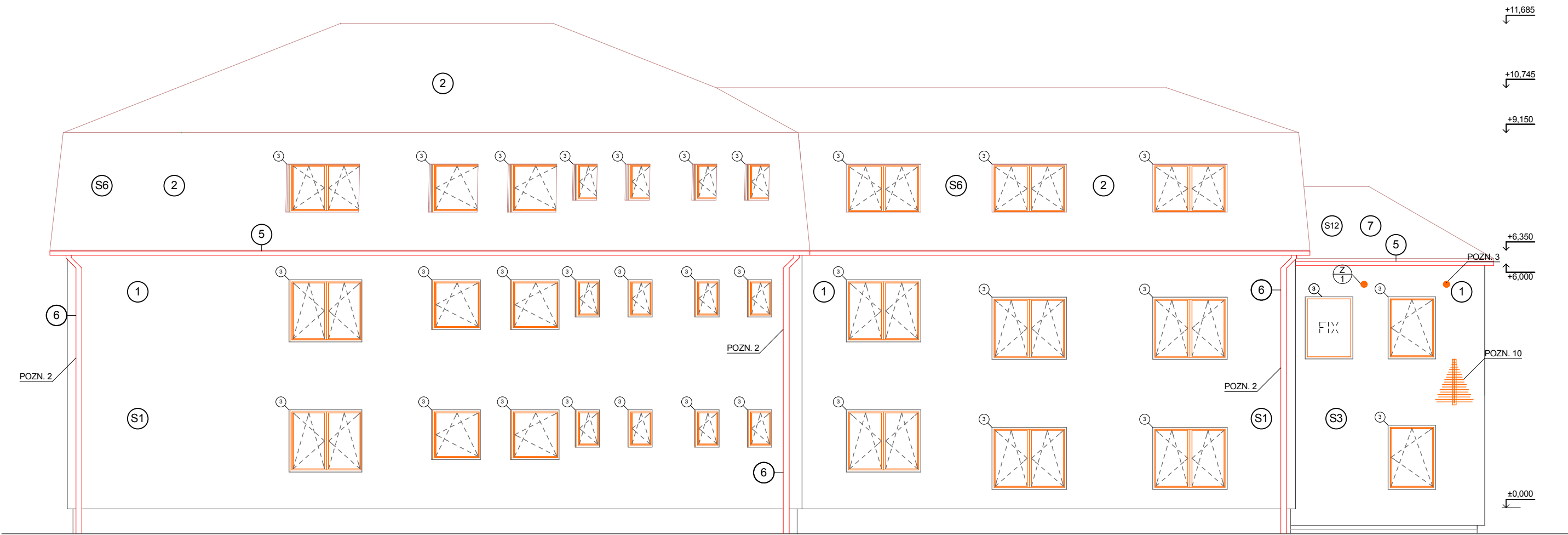


POHLED JIHOVÝCHODNÍ



POHLED JIHOZÁPADNÍ




- S1
- NOVÁ SILIKONOVÁ FASÁDNÍ OMÍTKA ZATŘENÁ, ZRNITOST 2mm
 - NOVÁ LEHCENÁ STĚRKA S VÝZTUŽNOU SKLOTEXTILIÍ, TL 7mm
 - NOVÝ TEPELNÝ ISOLANT EPS 70F ŠEDÝ, TL 120mm
 - NOVÁ LEPIČI FLEXIBILNÍ STĚRKA, TL 5mm
 - PŮVODNÍ VNĚJŠÍ OMÍTKA, TL 15mm
 - PŮVODNÍ OHLIENÉ TVAROVKY DUTINOVÉ POROTHERM P+D 44, NA MALTU MVC 25, TL 440mm (STÁVAJÍCÍ KONSTRUKCE)
 - PŮVODNÍ VNITŘNÍ OMÍTKA, TL 15mm
- S2
- NOVÝ FASÁDNÍ TRAPÉZ, TL 0,7mm, VÝŠKA VLNÝ 18mm, OSOVÁ VZDÁLENOST VLN 137,5mm, RAL 9007
 - NOVÁ DOPLŇKOVÁ HYDROIZOLACE, DIFÚZNĚ PROPUSTNÁ FOLIE TL 0,6mm
 - NOVÁ TEPELNÁ ISOLACE EPS 70F ŠEDÝ, TL 120mm
 - NOVÁ LEPIČI FLEXIBILNÍ STĚRKA, TL 5mm
 - PŮVODNÍ VNĚJŠÍ OMÍTKA, TL 15mm
 - PŮVODNÍ PERLÍNKA
 - PŮVODNÍ TEPELNÁ ISOLACE EPS 70F ŠEDÁ, TL 60mm
 - NOVÝ PODKLADNÍ NOSNÝ ROST, TL 200mm
 - PŮVODNÍ LEHCENÁ STĚRKA, TL 5mm
 - PŮVODNÍ DŽIVO Z PLYNOSILIKÁTOVÝCH TVÁRNIC TL 300mm
 - PŮVODNÍ VNITŘNÍ OMÍTKA, TL 15mm
- S3
- NOVÁ SILIKONOVÁ FASÁDNÍ OMÍTKA ZATŘENÁ, ZRNITOST 2mm
 - NOVÁ LEHCENÁ STĚRKA S VÝZTUŽNOU SKLOTEXTILIÍ, TL 7mm
 - NOVÁ LEPIČI FLEXIBILNÍ STĚRKA, TL 5mm
 - PŮVODNÍ VNĚJŠÍ OMÍTKA, TL 15mm
 - PŮVODNÍ PERLÍNKA
 - PŮVODNÍ TEPELNÁ ISOLACE EPS 70F ŠEDÁ, TL 60mm
 - PŮVODNÍ LEHCENÁ STĚRKA, TL 5mm
 - PŮVODNÍ DŽIVO Z PLYNOSILIKÁTOVÝCH TVÁRNIC TL 400mm
 - PŮVODNÍ VNITŘNÍ OMÍTKA, TL 15mm
- S4
- NOVÝ FASÁDNÍ TRAPÉZ, TL 0,7mm, VÝŠKA VLNÝ 18mm, OSOVÁ VZDÁLENOST VLN 137,5mm, RAL 9007
 - NOVÁ DOPLŇKOVÁ HYDROIZOLACE, DIFÚZNĚ PROPUSTNÁ FOLIE TL 0,6mm
 - NOVÁ TEPELNÁ ISOLACE Z MINERÁLNÍ VLNÝ TL 160mm
 - NOVÝ PODKLADNÍ NOSNÝ ROST, TL 160mm
 - NOVÁ LEPIČI FLEXIBILNÍ STĚRKA, TL 5mm
 - PŮVODNÍ PRKENNÝ OBKLAD BUNĚK TL 18mm
 - PŮVODNÍ SENDVIČOVÉ DÍLY DESEK DTD - KREIBAU S VLOŽENOU ISOLACÍ, TL 90mm (STÁVAJÍCÍ KONSTRUKCE)
 - PŮVODNÍ VNITŘNÍ OMÍTKA, TL 15mm
- S6
- PŮVODNÍ KRYTINA BETONOVÉ TAŠKY, BARVY ČERVENOHNĚDÁ, TL 40mm
 - PŮVODNÍ LÁTĚ 40/60mm
 - PŮVODNÍ STŘEŠNÍ PAROPROPUSTNÁ FOLIE TL 2mm
 - PŮVODNÍ KONTRALÁTĚ 30/80mm
 - PŮVODNÍ KROKVE 140/160mm
 - VOLNÝ PROSTOR
 - NOVÁ MINERÁLNÍ VLNA TL 240mm
 - PŮVODNÍ LEPENKA A400 SH NA SUCHO
 - PŮVODNÍ TEPELNÁ ISOLACE ORSIL TL 120mm
 - MEZI KLĚSTINAMI 90/180mm
 - PŮVODNÍ SÁDKOKARTON KNAUF TL 12,5mm DO CD PROFILŮ

- S7
- NOVÁ HYDROIZOLAČNÍ FOLIE Z PVC- P K PRÍTÍŽENÍ, TL 1,5 mm, RAL 7012
 - NOVÁ PODKLADNÍ VRSTVA Z OXIDOVANÝCH ASFALTOVÝCH PASŮ TL 5mm
 - NOVÁ TEPELNÁ ISOLACE Z EPS 100S TL 240mm
 - NOVÁ HYDROIZOLACE
 - PŮVODNÍ ŠKVAROVÝ NÁŠYP
 - PŮVODNÍ PLYNOSILIKÁTOVÉ TVÁRNICE TL 150mm
 - PŮVODNÍ ŽELEZOBETONOVÝ PANEL TL 250mm
- S8
- NOVÁ MINERÁLNÍ VLNA TL 240mm
 - PŮVODNÍ TEPELNÁ ISOLACE ZE SKELNÉ VATY TL 70mm
 - PŮVODNÍ PAROZÁBRANA
 - PŮVODNÍ STROPNÍ DÍLEČ BUNĚK UNIMO
 - PŮVODNÍ VZDUCHOVÁ MEZERA
 - PŮVODNÍ ZAVĚŠENÝ KAZETOVÝ PODHLAD
- S9
- NOVÁ MOZAIKOVÁ FASÁDNÍ OMÍTKA, ZRNITOST 2mm
 - NOVÁ LEHCENÁ STĚRKA S VLOŽENOU ARMOVACÍ TKANINOU, TL 7mm
 - NOVÁ TEPELNÁ ISOLACE XPS TL 80mm
 - NOVÁ LEPIČI STĚRKA, TL 5mm
 - NOVÁ TEPELNÁ ISOLACE XPS TL 80mm
 - NOVÁ LEPIČI OMÍTKA, TL 15mm
 - PŮVODNÍ ŽB ZAKLAD/ OBVODOVÁ KONSTRUKCE V TLOUŠTKÁCH 440, 400 A 300mm
- S10
- VÝKOP ZASYPÁN KAČÍRKEM A ŠTĚRKOPÍSKEM, GEOTEXTILIE, PROVĚZENÍ DRENÁŽE A OKAPOVÉHO CHODÍČKU
 - NOVÁ NOPOVÁ FOLIE
 - NOVÁ LEHCENÁ STĚRKA S VLOŽENOU ARMOVACÍ TKANINOU, TL 7mm
 - NOVÁ TEPELNÁ ISOLACE XPS TL 80mm
 - NOVÁ LEPIČI STĚRKA, TL 5mm
 - PŮVODNÍ ŽB ZAKLAD/ OBVODOVÁ KONSTRUKCE (440, 400, 300mm)
- S11
- NOVÁ MINERÁLNÍ VLNA TL 240mm
 - PŮVODNÍ TEPELNÁ ISOLACE ZE SKELNÉ VATY TL 70mm
 - PŮVODNÍ PAROZÁBRANA
 - PŮVODNÍ STROPNÍ DESKA TL 200mm
- S12
- NOVÁ STŘEŠNÍ KRYTINA Z OCELOVÉHO PLECHU ŽÁROVĚ ZINKOVANÉHO, POKOVENÉHO VRSTVOU ALUZINKU, TL 0,7mm, RAL 3009
 - NOVÁ POJISTNÁ HYDROIZOLACE, KONTAKTNÍ DIFÚZNĚ OTEVŘENÁ FOLIE TL 3mm
 - NOVÁ PAROTĚSNÁ FOLIE S PROPUSTNOSTÍ VODNÍCH PAR >0,25g/m² ZA 24 HOD.
 - NOVÉ LÁTĚ 60/ 40mm, TL 40mm O ROZTĚCÍ 400mm
 - PŮVODNÍ VĚTRANÁ MEZERA
 - PŮVODNÍ KONTRALÁTĚ
 - PŮVODNÍ DIFÚZNÍ FOLIE S PROPUSTNOSTÍ VODNÍCH PAR > 1200g/m² ZA 24 HOD.
 - PŮVODNÍ KROKVE

LEGENDA MATERIÁLŮ

- ZDIVO Z CIHELNÝCH TVAROVEK DUTINOVÝCH POROTHERM 44 P + D NA MALTU MVC 25 TL 440mm
- ZDIVO Z PLYNOSILIKÁTOVÝCH TVÁRNIC NA MALTU VPC TL 400mm
- ZDIVO Z PLYNOSILIKÁTOVÝCH TVÁRNIC NA MALTU VPC TL 300mm
- SENDVIČOVÁ KONSTRUKCE STĚNY O TL 90mm
- ZDIVO Z CIHEL DUTINOVÝCH (NOSNÉ) TL 250mm
- ZDIVO Z CIHEL DUTINOVÝCH (NENOSNÉ) TL 150, 100 a 50mm
- TEPELNÁ ISOLACE, TYP DLE SKLADBY
- ŽELEZOBETON
- BETON PROSTÝ
- ZEMINA STÁVAJÍCÍ
- DŘEVO
- HYDROIZOLACE

- POZN. 1
- ZATEPLENÍ SOKLU TEPELNOU ISOLACÍ XPS V TL 80 mm, ZATEPLENÍ OD ÚROVNE -0,15 m DO ÚROVNE -0,96 m OD UT. I=0,036 W/(m.K), KOLEM CELEHO OBJEKTU BUDE VÝKOPAN VÝKOP O ŠÍŘI 0,5 m A PO ZASYPÁNÍ KAČÍRKEM A ŠTĚRKOPÍSKEM ZDE BUDE UMÍSTĚN NOVÝ OKAPOVÝ CHODÍČEK VE SPÁDU 3%
- POZN. 2
- PŮVODNÍ OKAPOVÝ SYSTÉM BUDE DEMONTOVÁN A V PRŮBĚHU PRACÍ BUDE INSTALOVÁN NOVÝ OKAPOVÝ SYSTÉM. NOVÉ OKAPOVÉ SVODY DN 120 A ŽLABY DN 150 VČETNĚ NOVÝCH KOTEV, ODSTÍN RAL 9007
- POZN. 3
- VEŠKERÉ VĚTRACÍ OTVORY ZDE BUDOU ZACHOVÁNY A JE POČÍTANO S OSAZENÍM NOVÝCH PLASTOVÝCH VĚTRACÍCH MRÍŽEK V ROZMĚRECH ODPOVÍDAJÍCÍCH PRŮMĚRU POTRUBÍ. KVŮLI ZATEPLOVACÍMU SYSTÉMU JE NUTNÉ OTVORY PRODLOUŽIT PRODLOUŽOVACÍ MANŽETOU.
- POZN. 4
- REVIZNÍ ZEBŘÍK, KTERÝ SE NACHÁZÍ NA A NAD PRÍZDĚNOU JEDNOPODLAŽNÍ KONSTRUKCI BUDOVY A, BUDE PŘED ZAHÁJENÍM PRACÍ DEMONTOVÁN A BUDE ZDE POČÍTANO S OPĚTOVNOU INSTALACÍ PO DOKONČENÍ ZATEPLOVACÍCH PRACÍ. MUSÍME POČÍTAT S NOVÝMI KOTVAMI, KTERÉ BUDOU KOTVENY DO ŽDÍ POD ZATEPLOVACÍ SYSTÉM, NOVÝ NÁTER RAL 9007
- POZN. 5
- ZATEPLENÍ STŘEŠNÍHO PLÁŠTĚ PROBĚHNE POUZE NA JEDNOPODLAŽNÍ ČÁSTI BUDOVY A, ZASTŘEŠENÍ 2 NP ZDĚNNÝCH ČÁSTÍ BUDE REKONSTRUOVÁNO, TZN. JE PŮVODNÍ STŘEŠNÍ KRYTINA BUDE DEMONTOVÁNA, LÁTĚ BUDOU VYMĚNĚNY ZA LÁTĚ NOVÉ 60/ 40mm O TL 40mm, NA LÁTĚ BUDE POLOŽENA NOVÁ PAROTĚSNÁ FOLIE A NA NI NOVÁ POJISTNÁ HYDROIZOLACE, NOVÁ STŘEŠNÍ KRYTINA JE Z OCELOVÉHO PLECHU ŽÁROVĚZINKOVANÉHO, POKOVENÉHO VRSTVOU ALUZINKU O TL 0,7mm V ODSTÍNU RAL 3009
- POZN. 6
- PŮVODNÍ OPLECHOVÁNÍ ATIKY BUDE DEMONTOVÁNO A KONSTRUKCE ATIKY BUDE ZAROVNÁNA A OČIŠTENÁ. NÁSLEDOVNĚ BUDE ATIKA NOVĚ ZATEPLENA A OPLECHOVÁNA VIZ. DETAIL C. 13.
- POZN. 7
- VENKOVNÍ BETONOVÉ SCHODY BUDOU ZBAVENY VŠECH ZVĚTRALÝCH A BETONOVÝCH ČÁSTÍ POSLEZE OPATŘENY ADHEZIVNÍM MÝSTKEM A ZAPRÁVENY BETONOVOU ŠTĚRKOU. POVRCHOVÁ ÚPRAVA POSYPANÁ PRÍSKYŘIČNÁ ŠTĚRKA TL 3-5mm. POSYP Z KREMÍČITÉHO PÍSKU.
- POZN. 8
- MÍSTNOST S OZNAČENÍM A0 02 NEBOLI MÍSTNOST TECHN. FVE JE OSAZENÁ POŽÁRNÍM UZÁVĚREM (DVERMI) EW 15 DP3 - C. A JE ZDE UMÍSTĚN STŘÍDAČ OD FOTOVOLTAIKY.
- POZN. 9
- KLIMATIZAČNÍ JEDNOTKY BUDOU DEMONTOVÁNY A NÁSLEDNĚ UKOTVENY DO OBVODOVÝCH STĚN POD ZATEPLOVACÍ SYSTÉM. JE NUTNÉ POČÍTAT S NOVÝMI KOTVAMI, KVŮLI ZATEPLOVACÍMU SYSTÉMU
- POZN. 10
- SATELITNÍ KONZOLE BUDE DEMONTOVÁNA A BUDE NOVĚ UKOTVENA DO OBVODOVÉ KONSTRUKCE POD ZATEPLOVACÍ SYSTÉM. NUTNOSTI NOVÁ KOTVA, KVŮLI ZATEPLOVACÍMU SYSTÉMU
- POZN. 11
- DEMONTÁŽ POŠTOVNÍ SCHRÁNKY. OPĚTOVNÁ MONTÁŽ PO DOKONČENÍ ZATEPLOVACÍCH PRACÍ. SCHRÁNKA NOVÁ NEREZOVÁ S PŘÍHRÁDKOU NA NOVINY VIZ. VÝPIS ZAM. VÝROBKU
- POZN. 12
- DEMONTÁŽ ZÁBRADLÍ. OPĚTOVNÁ MONTÁŽ UPRAVENÉHO ZÁBRADLÍ PO DOKONČENÍ ZATEPLOVACÍCH PRACÍ. ZÁBRADLÍ BUDE ZKRÁCENO VŮČI ZATEPLOVACÍMU SYSTÉMU VIZ VÝPIS ZÁMĚČNICKÝCH VÝROBKŮ (ZZ)
- POZN. 13
- NOVĚ JE PRO BUDOVU NAVRŽEN NOVÝ SYSTÉM BLESKOSVODU, VIZ VÝKRESY A TECHNICKÁ ZPRÁVA BLESKOSVODU
- POZN. 14
- NAD MONTOVANÝMI ČÁSTMI BUDE DEMONTOVÁNA PŮVODNÍ STŘEŠNÍ KRYTINA. BUDE PROVEDENA VÝMĚNA PŮVODNÍCH LÁTÍ ZA NOVÉ LÁTĚ 60/ 40mm O TL 40mm, POTÉ BUDE INSTALOVÁNA NOVÁ PAROTĚSNÁ FOLIE O PROPUSTNOSTI VODNÍCH PAR >0,25g/m² ZA HOD. DALŠÍ VRSTVOU BUDE NOVÁ POJISTNÁ HYDROIZOLACE, KONTAKTNÍ DIFÚZNĚ OTEVŘENÁ FOLIE O TL 3mm, NOVÁ STŘEŠNÍ KRYTINA BUDE Z OCELOVÉHO PLECHU ŽÁROVĚZINKOVANÉHO, POKOVENÉHO VRSTVOU ALUZINKU TL 0,7mm A ODSTÍNU BARVY RAL 3009. VIZ S12
- POZN. 15
- NOVÁ POVRCHOVÁ ÚPRAVA SLOUPU BUDE FASÁDNÍ TRAPÉZOVÝ PLECH, KOTVENÝ DO SYSTÉMOVÉHO ROSTU BEZ TEPELNÉ ISOLACE. JEDNÁ SE O TRAPÉZOVÝ PLECH O VÝŠCE VLNÝ 18mm. TENTO PLECH JE OPATŘEN POVRCHOVOU ÚPRAVOU V ODSTÍNU RAL 9007
- POZN. 16
- PŮVODNÍ REVIZNÍ DVÍŘKA BUDOU DEMONTOVÁNA. PŮVODNÍ OTVOR BUDE PRODLOUŽEN PRODLOUŽÍCÍ MANŽETOU O ŠÍŘI TAKOVÉ, ABY MOHLA PROBĚHNOUT MONTÁŽ DVÍŘEK NOVÝCH. ŠÍŘKA PRODLOUŽÍCÍ MANŽETY BUDE ODPOVÍDÁ ŠÍŘCE TEPELNÉHO ISOLANTU, KTERÝM BUDE ZATEPLEN OBVODOVÝ PLÁŠT BUDOVY. MUSÍ PLNIT SVŮJ ÚKOL. BYT OTEVŘIVÁK
- POZN. 17
- PŘED ZAHÁJENÍM ZATEPLOVACÍCH PRACÍ JE NUTNÉ UDELAT OTVORY SKRZE PŮVODNÍ OMÍTKU A PŮVODNÍ ZATEPLENÍ NA NOSNOU STĚNU KVŮLI KOTVENÍ SYSTÉMOVÉHO ROSTU NA TUTO OBVODOVOU ŽED. PO UKOTVENÍ ČÁSTÍ ROSTŮ DO NOSNÉ STĚNY BUDOU ZATEPLOVACÍ PRÁCE POKRÁČOVAT DLE PLÁNU. VIZ S2

VYPRACOVAL	KONTROLOVAL	Klipcerova 1541 539 01 Hlinsko www.sonetbuilding.cz 777 118 918	
Lukáš Sodomka	Ing. Jaroslav Dvořák		
INVESTOR: PARDUBICKÝ KRAJ, KOMENSKÉHO NÁMĚSTÍ 125, 530 02 PARDUBICE			
MÍSTO STAVBY: k.ú. Semtín (747386), parcela číslo st. 354			
NÁZEV PROJEKTU:			
RŮE - ADM. BUDOVA SÚS PK PARDUBICE (k.ú. Semtín 747386) , parcela číslo st. 354)			
FORMÁT			Bx44
DATUM			6/2016
STUPEŇ			DPS
Č. ZAKÁZKY			116/2015
MĚŘÍTKO			Č. VÝKRESU
1:100			D.1.1.2-07
VÝKRES: POHLED JIHOVÝCHODNÍ, JIHOZÁPADNÍ			